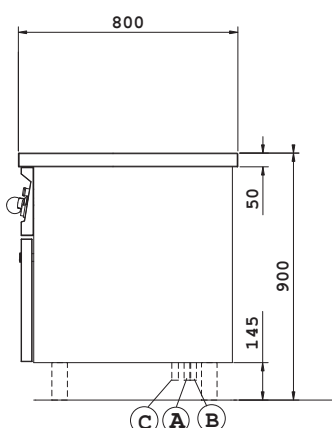
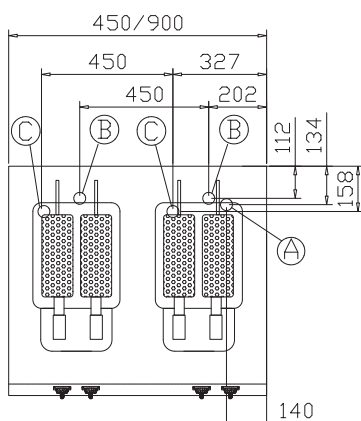




Pasta Cooker PAKL90/45

Construction en acier inox AISI 304 Scotch Brite, plan de travail monobloc, épaisseur 15/10, sans jonctions et d'un nettoyage facilité. Cuve de cuisson rayonnée (15 l) haute performance en acier inox AISI 316. Relevage automatique des paniers et réglage des temps de cuisson. Remplissage en eau automatique et surverse pour l'évacuation de l'amidon. Entrée eau \varnothing 3/4", vidange eau \varnothing 1". Thermostat de fonctionnement et thermostat de sécurité. Placard neutre avec portes.

Code	GN	Note	Dimensions	Kw / V	Kg / m ³
PKAL45			450 x 800 x 900	4,5 Kw - 400/3N/50	0,32
PKAL90		2 wells	900 x 800 x 900	9,0 Kw - 400/3N/50	0,65



- A ⚡ V 400/3N/50
W 4500/9000
B ⚙ 1/2"
C ⚙ 1"